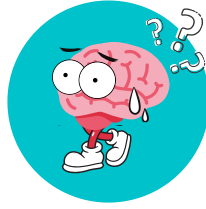


# L'ÉLÈVE EN DIFFICULTÉ



**De toute façon, j'ai  
toujours faux !  
J'comprends rien !**

L'ÉLÈVE EN DIFFICULTÉ



---

## QUI EST-IL ?

# Il rencontre des difficultés d'apprentissages persistantes.

*Exemple : il n'arrive pas à apprendre à lire*

Cette problématique de  
(dés)engagement est-elle  
saillante dans votre classe ?

Quelle(s) stratégie(s)  
pédagogique(s) ?

**TELECHARGEZ**  
L'OUTIL D'OBSERVATION DU  
(DÉS)ENGAGEMENT DE VOS ELEVES



Tous Apprenants !

