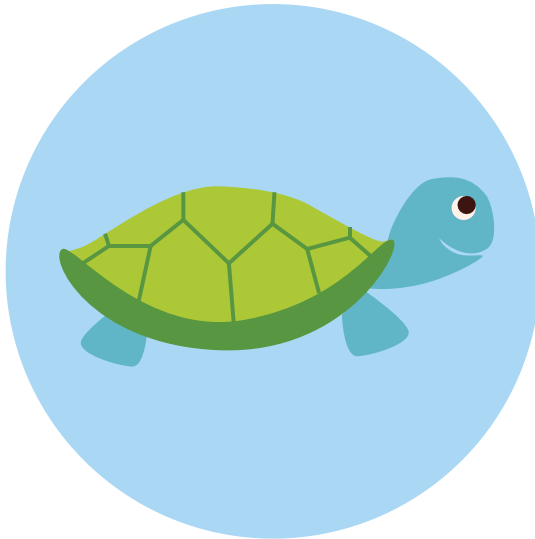
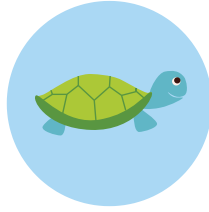


L'ÉLÈVE FAIBLE



C'est dur ...



QUI EST-IL ?

Il a des résultats faibles.

Il essaie. Il a de la bonne volonté et du courage (qui s'estompent au fur et à mesure des années)

Exemple : il apprend à lire mais en progressant très lentement

Cette problématique de (dés)engagement est-elle saillante dans votre classe ?

Quelle(s) stratégie(s) pédagogique(s) ?

TELECHARGEZ
L'OUTIL D'OBSERVATION DU
(DÉS)ENGAGEMENT DE VOS ELEVES



TOUS APPRENANTS !

