

## DES CONSEILS DE CYCLES DÉDIÉS AU SUIVI DES ÉLÈVES FRAGILES

---

La difficulté, inhérente au processus même d'apprentissage, requiert, en premier lieu, des réponses dans l'action pédagogique conduite par l'enseignant dans sa classe.

Chaque enseignant met en place des stratégies pédagogiques permettant à l'élève de trouver des aides au sein même du quotidien de la classe. La prise en charge de la diversité des besoins importe que l'on **s'intéresse**, non pas à ce qui manque à l'élève mais **à ce qui l'empêche d'apprendre**. L'identification et la compréhension de ces leviers sont parfois bien complexes et nécessitent **que l'intelligence collective soit mise au service de la recherche de réponses pédagogiques et didactiques**.

Le conseil de cycle est l'espace privilégié de concertation pour analyser et répondre aux besoins d'apprendre de ces élèves.



*À chaque fois que j'ai essayé d'animer ce type de conseil, j'ai trouvé ça long, fastidieux, peu utile... les enseignants avaient l'impression de perdre leur temps.*

### DE NOMBREUSES QUESTIONS SE POSENT POUR LE DIRECTEUR

- Faut-il parler de tous les élèves fragiles ?
- Comment les collègues de CP peuvent-ils aider à trouver des aides pédagogiques pour un élève de CM1 ?
- Comment organiser le suivi des parcours de ces élèves ?
- Comment faire pour que ces conseils soient efficaces, utiles aux enseignants, dynamiques ... ?
- ...

Des directeurs partagent avec nous leurs expériences  
et nous livrent quelques repères

## LA DIFFICULTÉ SCOLAIRE FAIT-ELLE L'OBJET D'UNE VISION PARTAGÉE AU SEIN DE L'ÉCOLE ?

Sur ce sujet, l'installation d'une vision partagée au sein de l'équipe au sujet de la difficulté scolaire facilitera l'installation de ces conseils de cycle.



### Quand ?

- idéalement en début d'année, bien en amont des conseils de cycle.

### Comment ?

- Découvrir différentes façons de faire possibles - Télécharger la fiche outil



### Ce qui est facilitant :

- L'installation dans l'école d'un collectif apprenant

## UN TABLEAU DE SUIVI DES AIDES : UNE RÉPONSE POSSIBLE À LA GESTION DES CONSEILS DE CYCLE ?

### QUE FAIRE APPARAÎTRE DANS CE TABLEAU ?

Découvrez ci-dessous une proposition des collègues

**TELECHARGEZ**  
LA TRAME POSSIBLE D'UN TABLEAU DE  
SUIVI DES AIDES



[HTTPS://CUTT.LY/ZZNV2HH](https://cutt.ly/ZZNV2HH)

**Aides apportées au niveau de l'école, du pôle ressource et du suivi extérieur : une vue synthétique pour :**

- éviter d'avoir à discuter d'informations qui peuvent être synthétisées dans un tableau par chaque enseignant avant le conseil de cycle.
- éviter de proposer des aides qui sont déjà mises en place.

**Agir au sein de la classe pour lever les freins aux apprentissages :**

- ce sont les colonnes qui nous intéressent durant le conseil de cycle, pour permettre de suivre les aides pédagogiques proposées à l'élève au sein de la classe.

## COMMENT UTILISER CE TABLEAU DE MANIÈRE COLLECTIVE ?

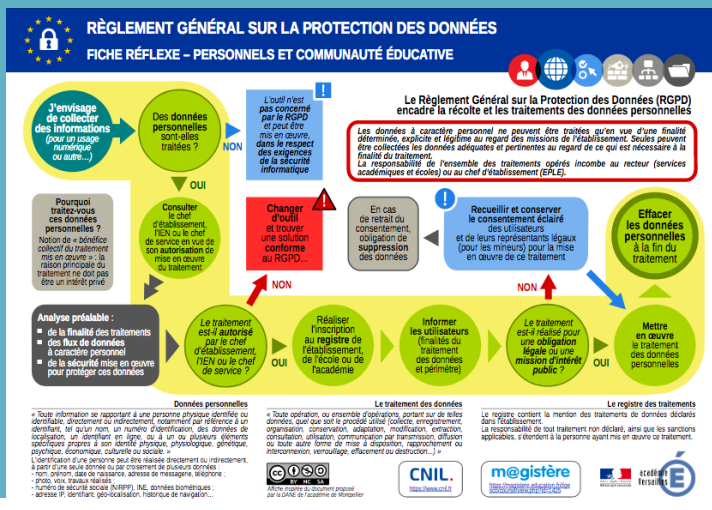
Option 1 : Chaque enseignant tient à jour le tableau de sa classe qui est projeté au moment des échanges comme support à la discussion

Option 2 : L'école met en place un système de tableau collaboratif. Il est complété en amont par chacun et projeté au moment du conseil de cycle.

### COMPRENDRE LA RGPD

VISUALISEZ  
LA FICHE RÉFLEXE

TOUT SAVOIR  
SUR LA RGPD



### L'ESSENTIEL

#### À RETENIR POUR L'USAGE DES TABLEAUX

- LE CONSENTEMENT DES PARENTS N'EST PAS NÉCESSAIRE
- RÉALISER L'INSCRIPTION DE CE TABLEAU SUR LE REGISTRE DE TRAITEMENT DE L'ÉCOLE
- VEILLER À CE QUE LES APPRÉCIATIONS MENTIONNÉES DANS LES CHAMPS LIBRES SOIENT TOUJOURS OBJECTIVES ET **EXCLUSIVEMENT PÉDAGOGIQUES ET DIDACTIQUES**
- **OPTION 2 : PROTÉGER LES DONNÉES EN UTILISANT DES OUTILS CONFORMES POUR L'HÉBERGEMENT**



**Nextcloud**

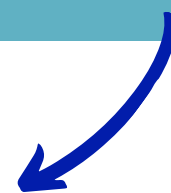
Partager des fichiers

>

Service d'hébergement, gestion et partage de fichiers.

Ouvrir l'application

}



## NEXTCLOUD

Un Service d'hébergement, de gestion et de partage de fichiers mis à disposition via Apps.Education.fr

*Simple et efficace !*

## COMMENT S'ORGANISER ?

La proposition des directeurs qui ont utilisé ce type de tableau.



”

*Une semaine avant chaque conseil, j'envoie aux collègues :  
le tableau collaboratif  
la fiche outil "enseignant"*

La fiche outil enseignant présente quelques repères aux questions suivantes (cf annexe) :

- Comment renseigner le tableau ?
- Comment choisir les situations d'élèves à présenter lors du conseil ?
- Comment se déroulera le conseil ?

”

*Nous avons fait le choix d'adapter la pause partag'equipe à ce moment  
pour conserver l'esprit d'entraide du CoDev. L'étude de chaque  
situation peut se faire en 3 temps pour une durée totale de 10 minutes*

- 2 min pour **présenter** la situation de l'élève
- 2 min pour **clarifier** les besoins
- 5 min pour que chacun des membres de l'équipe propose des **réponses pédagogiques**



## NOUS AVONS TESTÉ POUR VOUS

- On gagne du temps à projeter le tableau et le remplir en direct lors du conseil : décisions prises, conseils, stratégies pédagogiques en classe, équipe éducative, professionnels à contacter...
- Le remplissage du tableau en amont par chaque enseignant permet d'être plus synthétique au moment du conseil de cycle et de gagner du temps
- Les 3 phases pour chaque situation d'élève donnent du rythme : présentation sans interruption, questions de clarification, échanges pour trouver des solutions
- Pour les grosses écoles, il est nécessaire de faire plusieurs conseils : Groupe par niveau de classe ou groupe de cycle ?
- Prévoir un maître du temps et s'y tenir pour :
  - donner du rythme à la réunion
  - aller droit au but, à l'essentiel, éviter de s'éparpiller dans des détails ou digressions
- Ne pas tenir compte des colonnes noires. Ne pas y revenir durant le conseil pour ne pas perdre de temps. Les échanges se concentrent sur les aides dont a besoin l'élève en classe.
- inviter un membre du RASED permet d'avoir un éclairage ou d'être accompagné dans l'élaboration du PPRE

# PRÉPARER LE CONSEIL DE CYCLE DÉDIÉ AUX ÉLÈVES FRAGILES

Différentes questions se posent au moment de la préparation de ce conseil :

## COMMENT CHOISIR LES SITUATIONS D'ÉLÈVES À PRÉSENTER LORS DU CONSEIL ?

- Celles pour lesquelles on a besoin du collectif pour trouver des réponses/stratégies pédagogiques (**ENJEU** : Les aides mises en place dans la classe semblent ne pas fonctionner (dans le cadre d'un PPRE ou non). *On cherche des idées de stratégies/aides pédagogiques qui pourraient être efficaces et répondraient aux besoins de l'élève.*)

En fonction du temps restant :

- Celles pour lesquelles on a l'intention de faire un PPRE (**ENJEU** : trouver en équipe les aides pertinentes à installer en classe.)
- Celles pour lesquelles il existe déjà un PPRE en cours et dont les stratégies pédagogiques semblent fonctionner.

Chaque enseignant peut identifier précisément la difficulté qui avait été pointée, et décrire succinctement ce qui a été mis en place.

*Possibilité d'utiliser un code couleur dans le tableau pour identifier cet élève*



Ce moment ("billet de fierté") peut d'ailleurs être réalisé de manière rituelle au début de chaque concertation (même 5 min), et non spécifiquement durant le conseil de cycle dédié aux élèves en difficulté.

## COMMENT RENSEIGNER LE TABLEAU ?

1

Renseigner les colonnes noires sur les aides apportées au niveau de l'école, du pôle ressource et du suivi extérieur

2

Compléter la colonne "Agir au sein de la classe pour lever les freins aux apprentissages" (Écrire en bleu les actions déjà mises en place) :

- Les difficultés/besoins de l'élève
- Les stratégies déjà testées
- Les stratégies programmées
- Autres aménagements pédagogiques éventuellement proposés à l'école (décloisonnement ?) ...
- Bilan des évaluations standardisées (REPÈRES, ROC, CE2 ...)

Pensez à utiliser et à vous munir du DIB mis à jour. Il s'agit d'un support de réflexion très utile pour l'équipe

## COMMENT SE DÉROULE LE CONSEIL ?

L'étude de chaque situation peut se faire en **3 temps** pour une durée totale de 10 minutes

### 2 min

- Le collègue présente la situation de l'élève ainsi que sa demande d'aide

Il s'agit de permettre à l'équipe de comprendre les besoins de l'élève.

Malgré l'action pédagogique menée, l'élève reste en difficulté. Le collègue cherche des idées de stratégies/aides pédagogiques qui pourraient être efficaces.

L'équipe écoute sans interrompre leur collègue.



*Arthur ne progresse plus dans le domaine de la construction du nombre. Je n'arrive plus à l'aider. Que puis-je mettre en place en classe ?*

### 2 min

- Le temps de la clarification : l'équipe s'appuie sur la présentation faite et sur les informations renseignées dans le tableau collaboratif préalablement rempli pour poser des questions afin de bien comprendre.

Le collègue répond aux questions dans l'ordre où elles arrivent.



*Est ce que Arthur sait comparer des collections ? Sait-il faire la différence entre valeur et quantité ? Connait-il la suite orale des nombres ? Est il aussi en difficulté quand il manipule une collection ? A t'il peur de se tromper ? ...*



### 5 min

- Chacun des membres de l'équipe propose des réponses qui peuvent être des retours d'expérience, des conseils, des idées...



*T'as essayé les "fourmillions" (ermel) ? Peut-être en mettant en place des situations de coopération afin de l'aider à verbaliser ce qu'il fait ? ... Peut-être faut-il développer sa confiance en lui en l'aidant à prendre conscience qu'il peut réussir ? ... Et si on essayait l'enseignement explicite ? ...*

Grâce aux échanges, l'ensemble de l'équipe essaie d'identifier des réponses/solutions aux besoins de l'élève. Il s'agit donc de **trouver en équipe les aides pertinentes à installer en classe.**

Ne pas oublier



Compléter le tableau en direct : décisions prises, conseils, stratégies pédagogiques à tester en classe, équipe éducative, professionnels à contacter...